

# Regati kodudest



## Maaküte ja päikesepaneelid. A-energiaklass

Maaküte ja päikesepaneelid katusel. Igas toas on reguleeritav vesipõrandaküte.



## Valgus ja elektrisüsteem vastavalt Sinu vajadustele

Valgus on dimmerdatav, tualettruumides on öine mugavusvalgus.



## Tiptasemel viimistlus

Detailid on täpsustamisel. Neid on raske kirjeldada. Neid peab nägema.



## Heliisolatsiooniga oleme eriliselt tegelenud

Kipslaed, topeltkipsiga seinad ja helipidavamad uksed kui normid ette näevad.



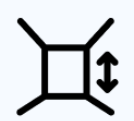
## Mugav rõdu ja terrass

Kui Su kodul on rõdu ja/või terrass, saad soovi korral tellida selle (osalise) klaasimise. Mõnel suuremal terrassil on väliköögi paigaldamise võimalus.



## Jahutusega kodud

Vastavalt vajadusele on kodudesse jahutus juba planeeritud. Täiendavate võimaluste kohta uuri lisa.



## Kõrged laed, kõrged aknad ja kõrged uksed

3 meetrit, 2,7 meetrit ja 2,3 meetrit. Kolmandal korrusel on ka aknad 3 meetrit kõrged.



## Maa-alune soe parkla, minimaalne autokoha laius 2,7 m

Mugav lai parkimiskoht ja jalgrattaruumid iga maja all.



## Elektriauto laadimine

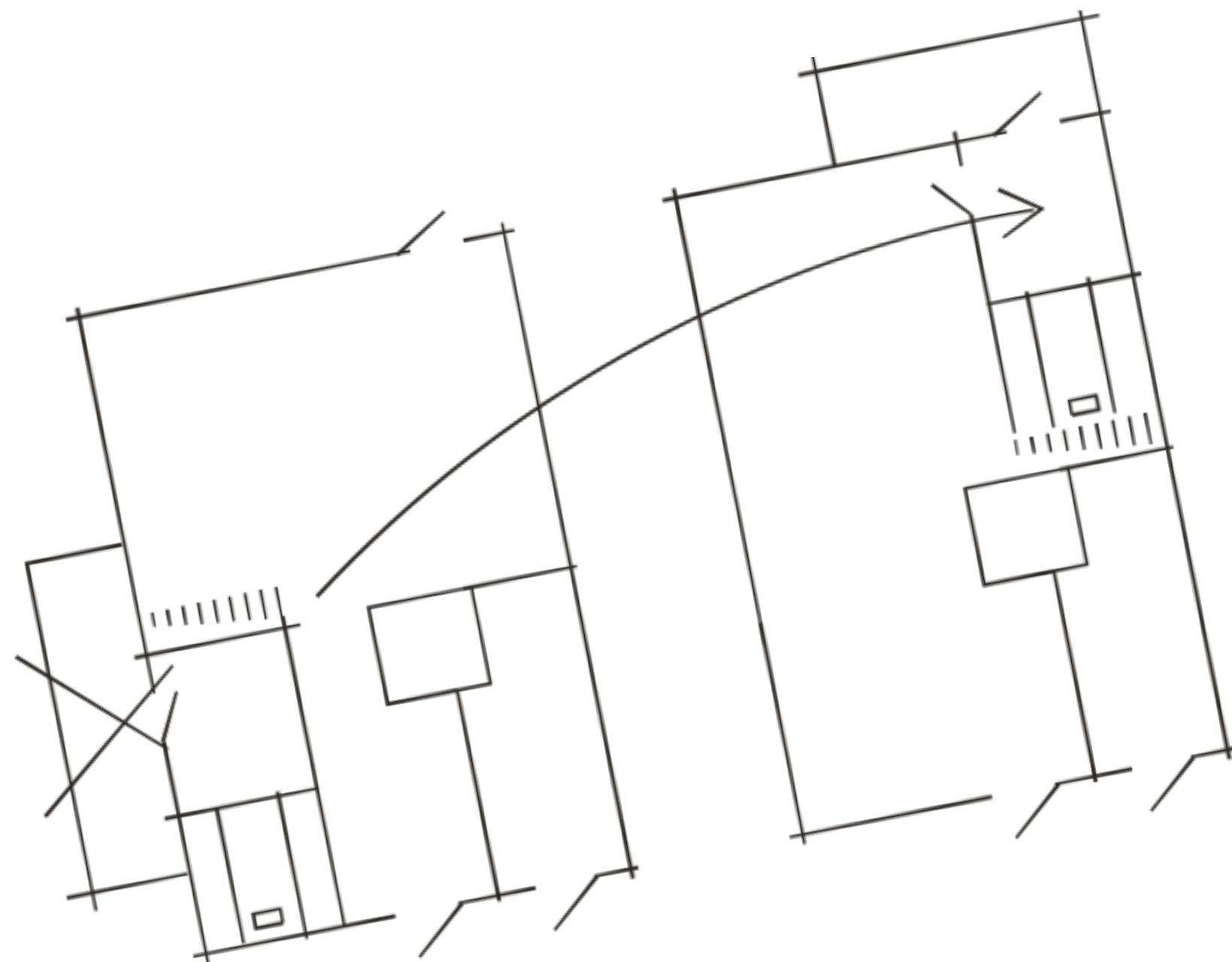
Sul on võimalus see oma autokohale tellida.



## Nutikas maja

Pakume soovijatele targa maja mugavusi. Valik täpsustub.





# Vabaduse tundegea kodu

## Hea planeering on kodu alus

Regatis on iga kodu planeering mitu korda läbi joonistatud ja korduvalt läbi mõeldud. Igaüks on omamoodi hea, aga kindlasti sobib mõni neist Sinu ellu paremini. Vaata kindlasti erinevaid kodusid ning ära pelga oma erisoove meiega jagada.

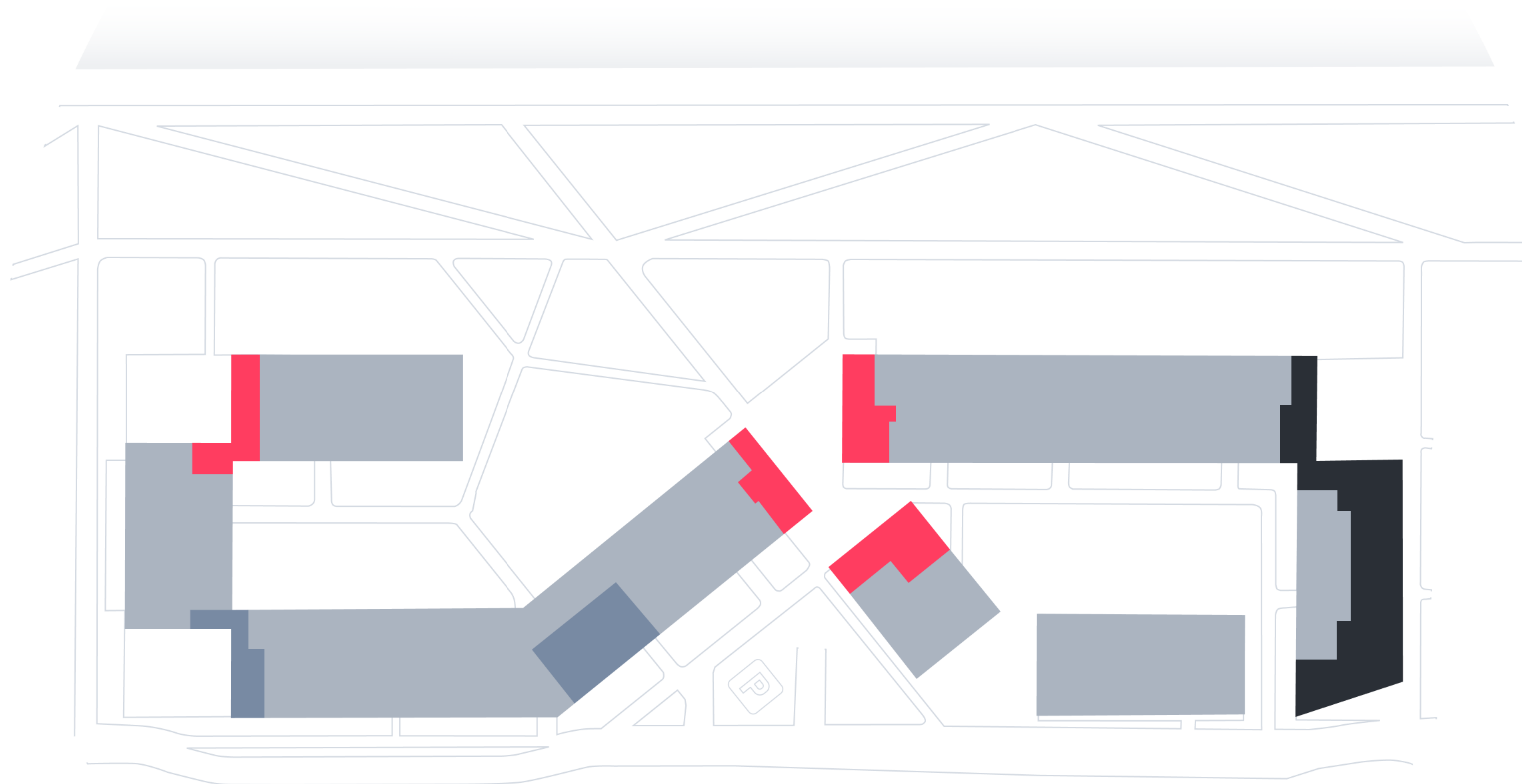
## Planeering Sinu käe järgi sisearhitekti käe läbi

Kodu loomine on kunst. Seetõttu ootab sind Livenis sisearhitekt. Ta kuulab Su ära, annab soovi korral nõu või aitab tellida eritellimusmööblit. Ta aitab suure pildiga, kuid teab ka seda, et enamasti peitub õnn väikestes asjades. Neid asju on tavaliselt palju.

*Liven*

# Võimalikud ärid Regatis

MERI



Võimalik toitlustus



Võimalik toitlustus + teeninduspinnad



Võimalik äripind/lasteoid

← KESKLINN

VIIMSI →

*Liven*